

TABIAT RİSALESİ TEVHİDİN İSBATI



**MEVCUDAT VAR VE İNKAR EDİLMEZ . HEM
SANATLI VE HİKMETLİ VÜCUDA GELİYOR**

BU KUŞ veya ÇİÇEĞİ...?.



- 1) Ya **Esbab-ı âlem onu icad** ediyor.
- 2) Ya **Kendi kendine teşekkül** ediyor.
- 3) Ya **Tabiatın tesiriyle vücuda** geliyor.
- 4). **Veyahud Bir Kadîr-i Zülcelal'in kudretiyle** icad edilir

1-Alemdeki Sebepler İcad Edebilirmi?



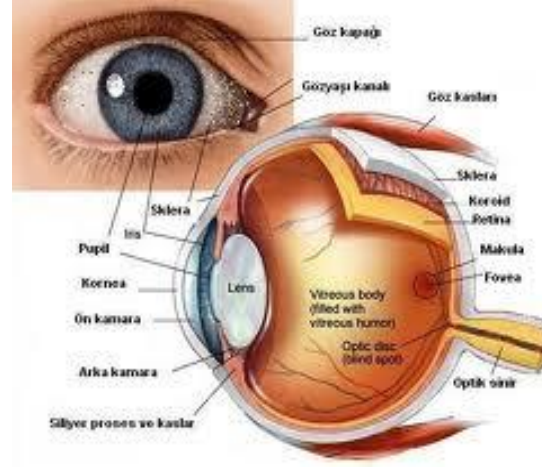
**Garip bir
tesadüf veya
fırtınalı bir
havanın
çarpmasıyla
devrilmesinden
olabilir mi.**



2-Kendi kendine olabilir mi?



Taşlar kendisi bu kubbeleri yapabilir mi



Vücutundaki herbir
uzuv bin kubbeli bir
saray gibidir....Bu
kubbelerin mimarı kim?

3-Tabiat (doęa) Yapabilirmi?



Őu basit topraęın iinde renk ve Őekilleri veren acaba makinalar ve fabrikalarmı var?



وَ هُوَ عَلَىٰ كُلِّ شَيْءٍ قَدِيرٌ



Nasılki karınca, o memuriyet cihetiyle Firavun'un sarayını harab ediyor.



Bir çam çekirdeği, koca çam ağacının bütün cihazatını yetiştiriyor.